

LOLOMIS

Boukane

LUMIERES 2018

Régie/Booking/Management

Tina : +33 6 87 14 80 09

tina@lolomis.net

Production/Administration

Ornella : ornella@machetteprod.com

Ingé Son

Rico : +33 6 20 49 60 57

ricogauthier@gmail.com

Ingé Lumière

Kévin : +33 6 71 43 38 73

doufteu@gmail.com

LE GROUPE

Romane Claudel-Ferragui : Chant

Elodie Messmer : Harpe

Stélios Lazarou : Flutes / Chant

Louis Delignon : Percussions

STAFF TECHNIQUE

Rico : Son

Kévin : Lumières

Tina : Tour Manager

Plateau:

Le spectacle nécessite un plateau d'une taille minimum de 6m d'ouverture sur 6m de profondeur et 6m de hauteur sous grill.
Le plateau doit être noir et équipé d'un pendrillon noir en fond de scène.

Matériel à fournir:

26 PC 1K
4 Découpes 1K
23 PAR 64 dont 13 lampés en CP60
10 lampés en CP61

4 petites sources PC 650
4 cycliodes
2 blinders

1 Machine hazer adaptée au lieu
1 console light 46/96 type Jands, lightco etc
1 barquette de prises 16A est toujours la bienvenue en régie
1 échelle ou dispositif adapté au travail en hauteur.

Tous projecteurs supplémentaires sont intéressants à utiliser (svobodas, versatiles, ACL, automatiques, PAR à LEDs etc)

Lolomis fiche technique

CONTACT: Kévin Bernard
doufteu@gmail.com
06.71.43.38.73



PC 1K



Découpe 1K



PAR 64



PAR 64 CP60



Blinders



ACP

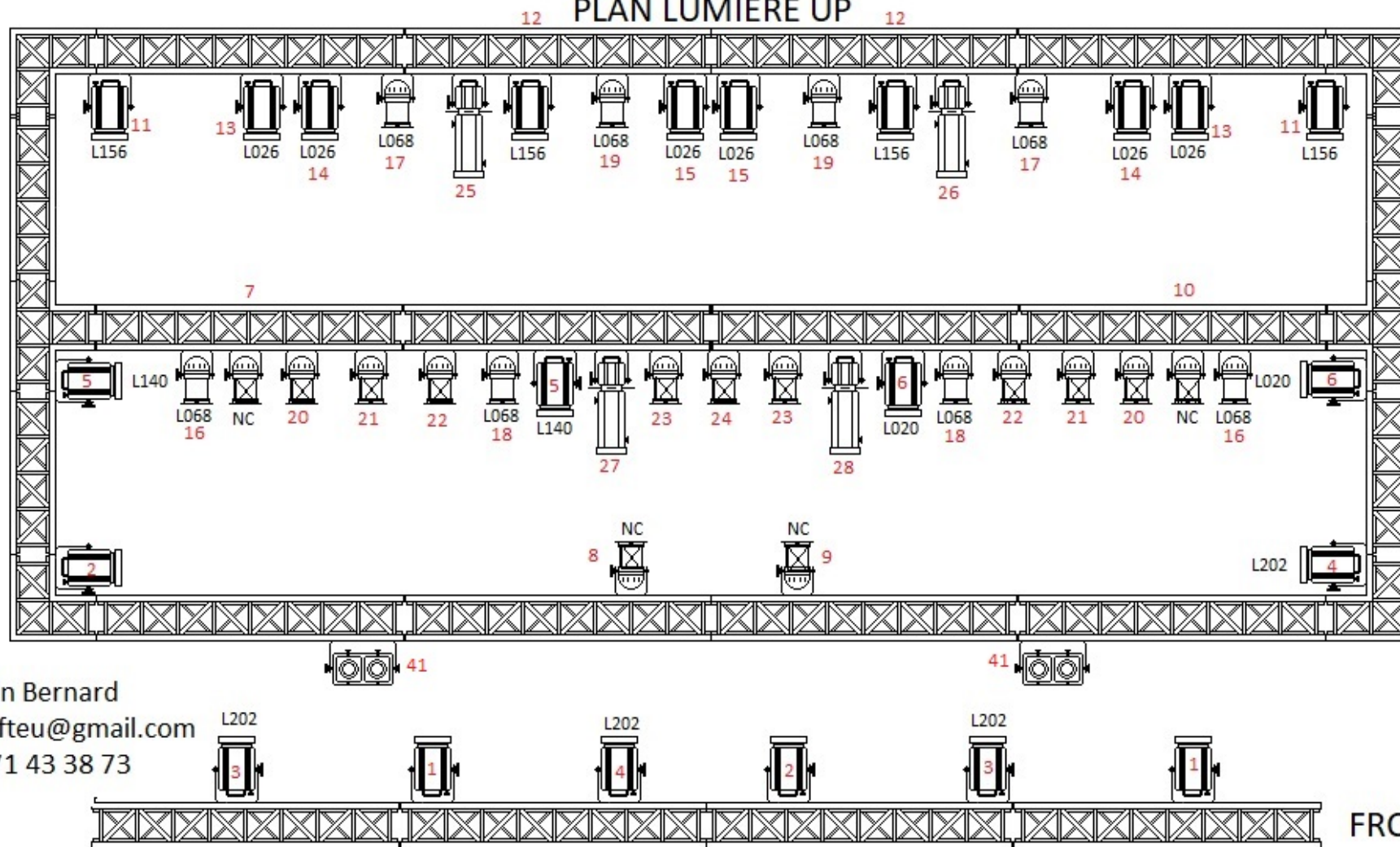


Petite source lumineuse

Les projecteurs devront être installés, patchés, gélatinés et testés avant notre arrivée. Prévoir 2h pour le montage du sol et la mise en place des instruments / accessoires ainsi que le réglage lumière.

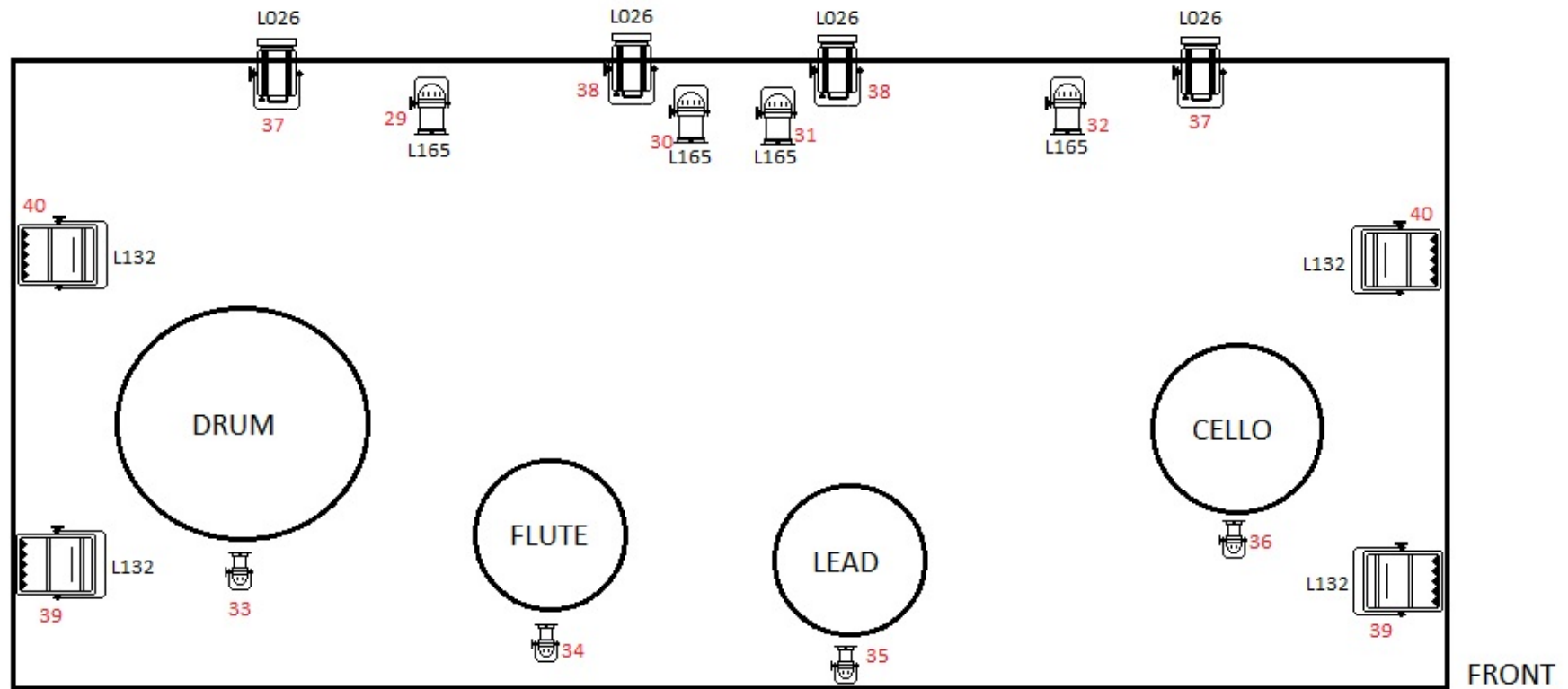
ATTENTION: L'utilisation de brouillard est nécessaire, assurez-vous de neutraliser les détecteurs incendie présents.

LOLOMIS PLAN LUMIERE UP



Kévin Bernard
doufteu@gmail.com
06 71 43 38 73

LOLOMIS PLAN LUMIERE FLOOR



Kévin Bernard
doufteu@gmail.com
06 71 43 38 73

CONDUITE LUMIERE

PAS DE ROUGE SUR LA HARPE PAS DE NOIR COMPLET

Toundra

Ambiance bleue feutré avec ACP. Douches légères sur harpe+batterie.
Douches légères sur flûte puis chant lorsqu'ils sont en place.

Naka

Ambiance inquiétante, chamanique. PARs Bleu + ACP Bleu.
PC +650 pendant les chants "chamaniques".
Fin noir sec si tu as les chocottes de pas chopper le noir, ne le fais pas!
Fin du morceau, glisser vers une scène bien éclairée pour le premier speech+présentations.

Käppee

Ambiance chaude avec PARs en Ambre, jeu en rythme avec les Blancs.

Paaradi

PC 2K légers+ PARs sur pieds puis ACP Bleu et PARs BI

Latif Aga

PARs Rouge + Découpe musiciens, appuyer les pêches de la batterie avec PARs Blancs
Solo flûte PAR ventilos + ventilateurs rapides.
Fin du morceau, uniquement les PARs ventilos + rotation lente des ventilateurs

Pourquoi n'es-tu pas là?

PC rideaux + PARs Ambre + jeu en rythme avec les PARs pieds

Ezlani

ACP à Bleu à côté de la harpe uniquement + Découpe Harpe pendant intro puis PC 2K fond de scène
Lors de la montée, ventilos rotation + PARs ventilos ainsi que tous les ACP

Margaret

PC Chocolat + PARs Bleu puis PARs grilles quand la flûte rentre.

Nicht Vergessen

Ligne de grilles avant descendent à fleur de scène lorsque la chanteuse prononce les mots suivants: LE COURS DE MORALE. Ambiance Sexy, Rouge, Amsterdam, Berlin, Club.

Kakna

Grilles toujours en bas, PARs en Bleu + ACP Bleu jeu avec les PARs en Blanc + Ventilos, rotation rapide. Terminer avec uniquement les ventilos rotation légère. Attention, elle enchaîne vite!

Patroa da Rua

Tout en blanc, bien rythmé attention, changement de lumière sur le passage "rap" en Bleu pourquoi pas!

Rappel**Pozna**

PARs Ambre + PC 650 jeu en rythme avec les Découpes